

水道用水供給事業

県南西広域水道用水供給事業

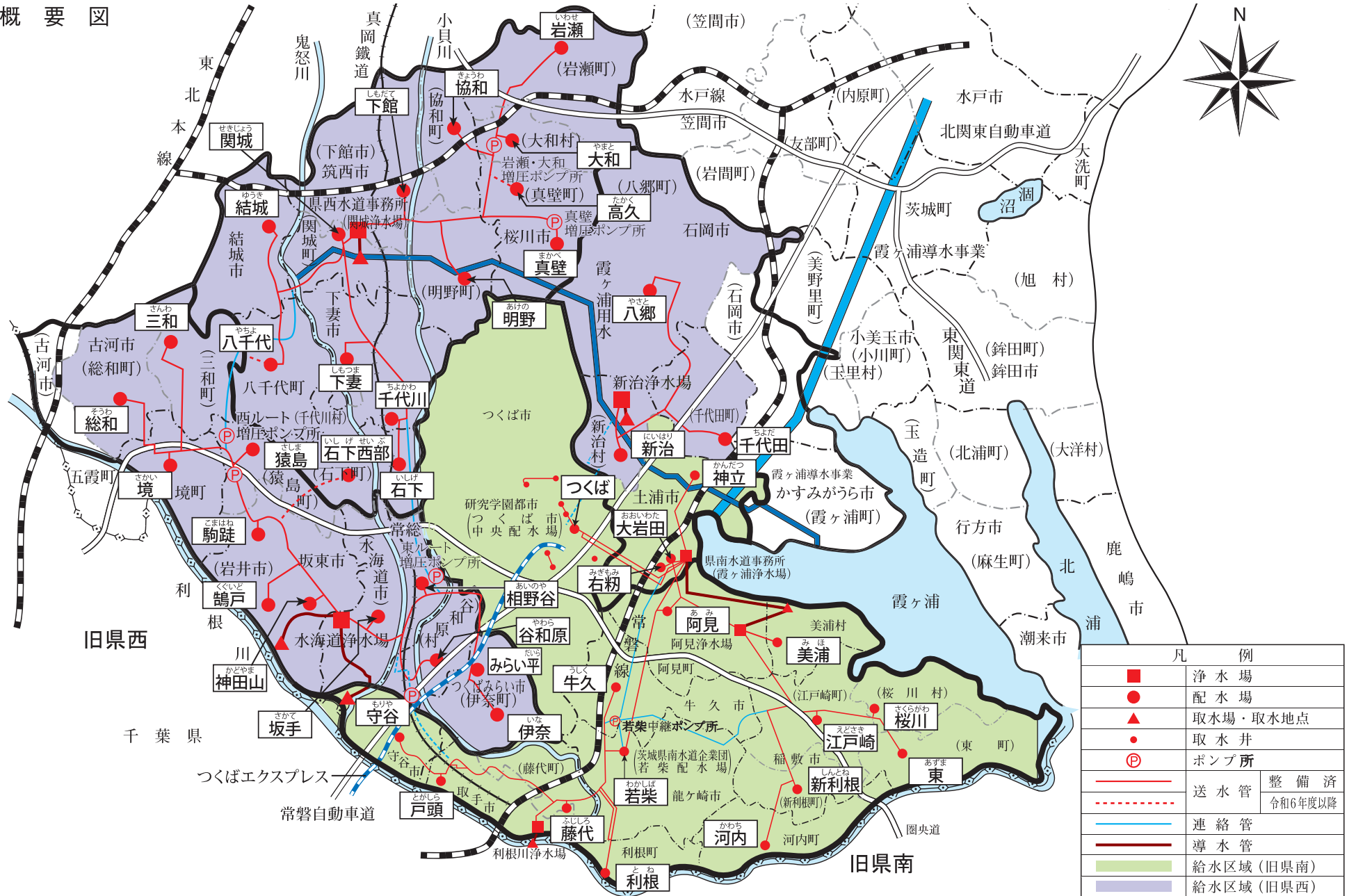
事業概要

区分	全体		内 訳											
			霞ヶ浦給水系(旧県南)		利根川給水系(旧県南)		新治給水系(旧県西)		関城給水系(旧県西)		水海道給水系(旧県西)			
事業認可	昭32年5月9日(創設) 昭39年10月1日(1次拡張) 昭47年3月31日(2次拡張) 昭54年9月21日(3次拡張) 昭58年6月15日(変更) 平成8年3月29日(変更) 平成30年3月19日(変更) 令和2年3月30日(変更)													
給水対象市町村等	14市4町1村 1企業団 (19市町村1企業団)		土浦市・阿見町・茨城県南水道企業団(龍ヶ崎市、取手市、牛久市、利根町)・つくば市・稲敷市・河内町・美浦村 3市2町1村1企業団		茨城県南水道企業団(龍ヶ崎市、取手市、牛久市、利根町)・守谷市 1市1企業団		土浦市・かすみがうら市・石岡市 3市		常総市・筑西市・結城市・下妻市・桜川市・八千代町 5市1町		常総市・坂東市・古河市・つくばみらい市・境町 4市1町			
1日最大給水量	386,075m ³ (386,075m ³)		206,075m ³ (206,075m ³)		100,000m ³ (100,000m ³)		8,000m ³ (8,000m ³)		37,400m ³ (37,400m ³)		34,600m ³ (34,600m ³)			
水源	配分量	—	m ³ /秒	5.049	霞ヶ浦(自流)	0.098	霞ヶ浦開発	0.102	霞ヶ浦開発	0.476	奈良俣ダム	0.179		
					霞ヶ浦開発(地下水)	2.381	渡良瀬遊水池	0.505	八ッ場ダム	0.914	八ッ場ダム	0.176		
					計	2.479	計	1.419	計	0.102	湯西川ダム	0.218		
					計	2.479	計	1.419	計	0.476	計	0.573		
計画給水人口	1,288,784人		483,514人		267,624人		52,343人		256,840人		228,463人			
給水開始			昭和35年12月		昭和57年4月		昭和63年4月		平成6年11月		平成7年7月			
建設期間(改築期間)	昭32～令和6年度(平成16～令和7年度)		昭32～令和6年度(平成16～令和7年度)		昭54～平成12年度		昭55～63年度		昭58～令和6年度		昭55～平成18年度			
施設整備費(改築費)	106,629 百万円 (48,805)		37,255 百万円		24,974 百万円		4,196 百万円		23,082 百万円		17,122 百万円			
水源費(うち次期分)	94,113 百万円 (16,435)													

(注1) 「1日最大給水量」は令和5年4月現在の施設能力、()は計画

(注2) 「施設整備費」の(改築費)は外書き

概要図



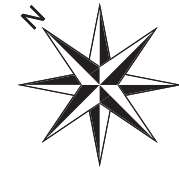
鹿行広域水道用水供給事業

事業概要

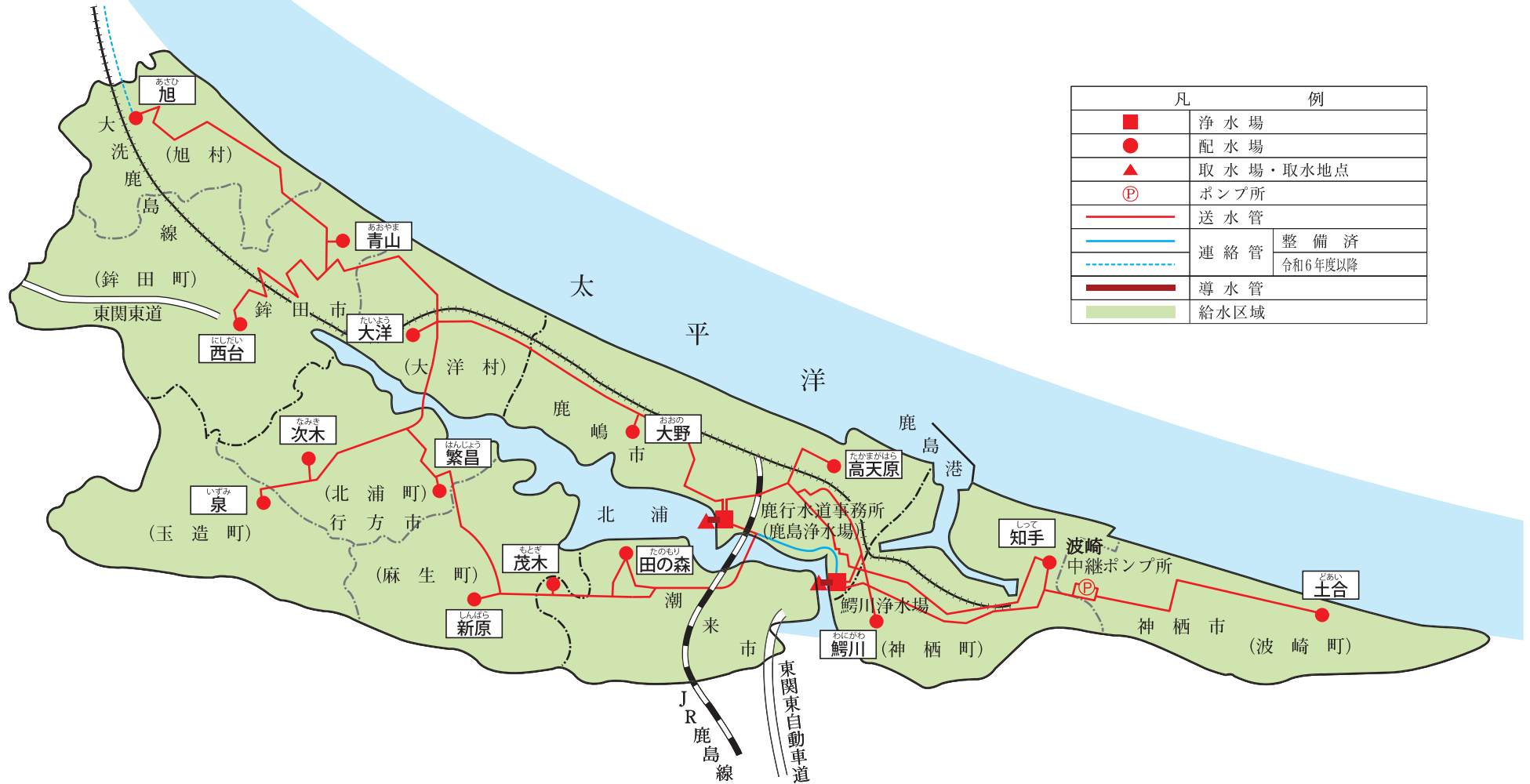
区 分		全 体		鹿島給水系		鱒川給水系	
事業認可		昭和41年12月28日（創設） 昭和48年3月31日（変更） 昭和57年3月31日（変更） 平成4年3月31日（変更）		/		/	
給水対象市町村		5市 (5市)		鹿嶋市・潮来市・神栖市・行方市・ 銚田市 5市		神栖市 1市	
1日最大給水量		108,000m ³ (108,000m ³)		78,000m ³ (78,000m ³)		30,000m ³ (30,000m ³)	
水源	配分水量	—	m ³ /秒 1.350	霞ヶ浦開発	0.975	霞ヶ浦開発	0.375
計画給水人口		293,680人		/		/	
給水開始		/		昭和43年8月		昭和57年7月	
建設期間		昭和41～令和6年度		昭和41～令和6年度		昭和48～令和6年度	
施設整備費		42,013 百万円		31,468 百万円		10,545 百万円	
水源費		10,671 百万円		/		/	

(注) 「1日最大給水量」は令和5年4月現在の施設能力、()は計画

概要図



凡 例	
■	浄水場
●	配水場
▲	取水場・取水地点
Ⓟ	ポンプ所
— (Red)	送水管
— (Blue)	連絡管
— (Dashed Blue)	整備済 令和6年度以降
— (Thick Red)	導水管
— (Green)	給水区域



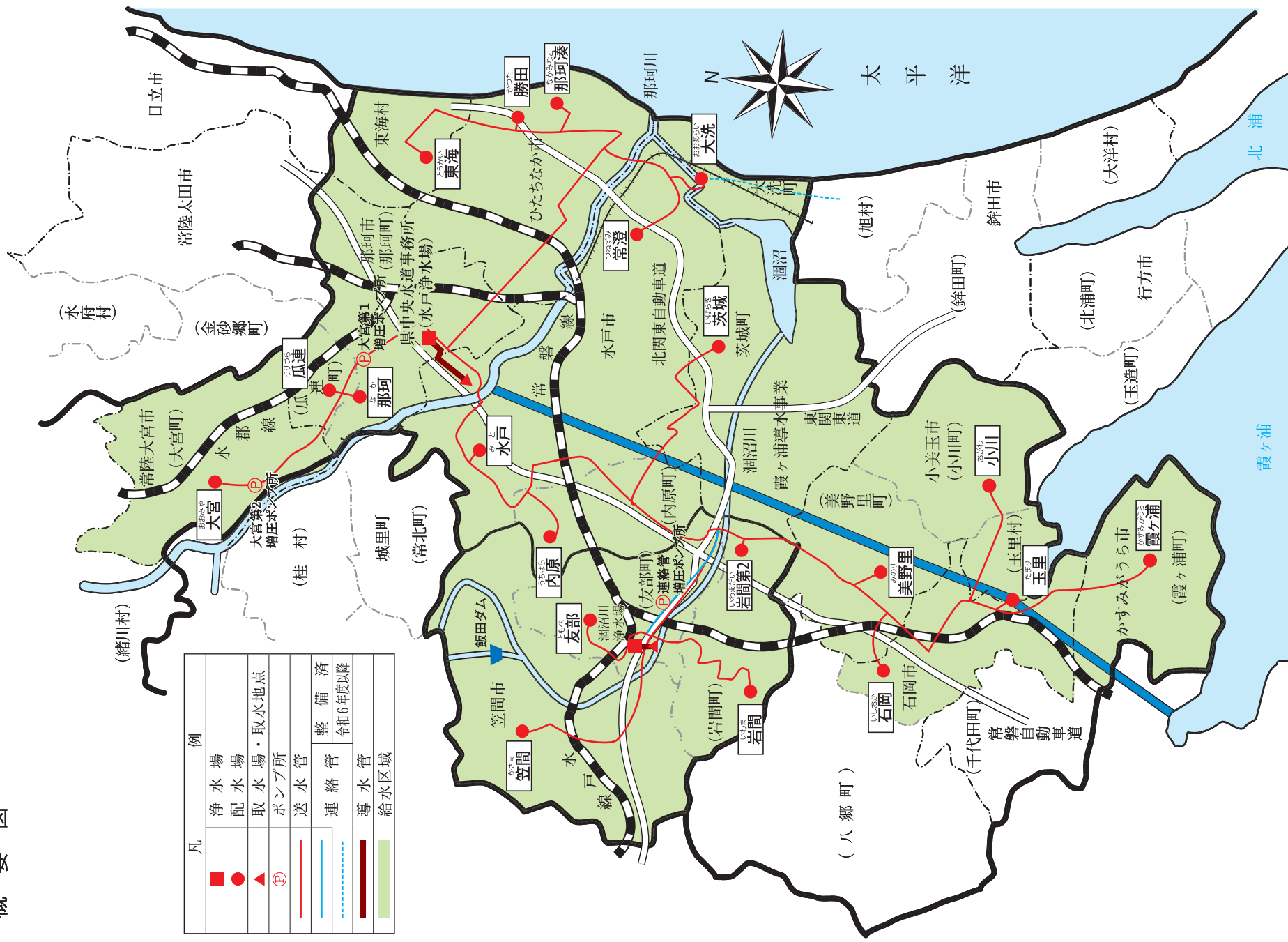
県中央広域水道用水供給事業

事業概要

区分		全体		内 訳			
				水戸給水系		笠間給水系	
事業認可		昭和60年3月15日					
給水対象市町村		7市2町1村 1企業団 (10市町村1企業団)		水戸市・笠間市・ひたちなか市・常陸大宮市・那珂市・かすみがうら市・小美玉市・茨城町・大洗町・東海村・湖北水道企業団(石岡市、小美玉市)		笠間市	
1日最大給水量		78,000m ³ (240,000m ³)		54,000m ³ (216,000m ³)		24,000m ³ (24,000m ³)	
水源	配分水量	—	m ³ /秒	那珂川(自流)	0.075	飯田ダム	0.300
			3.001	霞ヶ浦導水	2.626		
			計	2.701	計		
計画給水人口		931,300人		852,100人		79,200人	
給水開始				平成7年7月		平成4年1月	
建設期間		昭和60～令和6年度		昭和60～令和6年度		昭和60～令和6年度	
施設整備費		84,583 百万円		71,756 百万円		12,827 百万円	
水源費		21,130 百万円					

(注)「1日最大給水量」は令和5年4月現在の施設能力、()は計画

概要図



水道用水供給事業の年間供給水量

(単位：千m³)

年 度		H24	H25	H26	H27	H28	H29	H30	R1	R2	R3	R4 (見込)	R5 (計画)
県南広域	県南西	77,824	77,369	76,310	76,486	76,559	77,606	78,358	77,973	105,691	104,735	104,623	106,023
	県西地域	22,842	22,624	22,511	23,502	23,384	23,913	23,970	24,716				
鹿行広域		18,768	18,495	18,855	19,511	19,700	20,839	20,791	21,067	21,002	21,929	22,300	22,308
県中央広域		14,615	14,371	13,437	13,094	13,869	14,885	15,475	15,303	14,881	14,345	14,903	14,411
計		134,049	132,859	131,113	132,593	133,512	137,243	138,594	139,059	141,574	141,009	141,826	142,742

水道用水供給事業の料金収入（消費税抜）

(単位：百万円)

年 度		H24	H25	H26	H27	H28	H29	H30	R1	R2	R3	R4 (見込)	R5 (計画)
県南広域	県南西	7,684	7,670	7,618	7,645	7,650	7,711	7,747	7,710	11,090	11,037	12,139	12,216
	県西地域	3,145	3,119	3,107	3,167	3,160	3,193	3,197	3,245				
鹿行広域		2,496	2,469	2,489	2,524	2,537	2,598	2,591	2,603	2,602	2,658	2,948	2,954
県中央広域		2,574	2,573	2,508	2,482	2,540	2,333	2,370	2,363	2,350	2,316	2,589	2,555
計		15,899	15,831	15,722	15,818	15,887	15,835	15,905	15,921	16,042	16,011	17,676	17,725

水道料金の変遷（二部料金以降）

(単位：円/m³)

料 金 設 定 年 月 日		S63. 4. 1	H4. 1. 1	H7. 4. 1	H11.10. 1	H13. 4. 1	H20. 4. 1	H22. 4. 1	H29. 4. 1
県南西広域 (旧県南)	基本料金(月額)	1,290			1,290				
	使用料金	38			45				
県南西広域 (旧県西)	基本料金(月額)	1,720			1,950			1,850	
	使用料金	51			61			61	
鹿行広域	基本料金(月額)	1,650		1,670			1,500		
	使用料金	46		54			54		
県中央広域	基本料金(月額)		2,270			2,420			2,020
	使用料金		60			65			65